



EVROPSKÁ UNIE  
Evropské strukturální a investiční fondy  
Operační program Výzkum, vývoj a vzdělávání



## ORGANIZAČNÍ STRUKTURA

projektu MAP Tanvaldsko III  
CZ.02.3.68/0.0/0.0/20\_082/0021410

Verze ke dni 4.4.2022

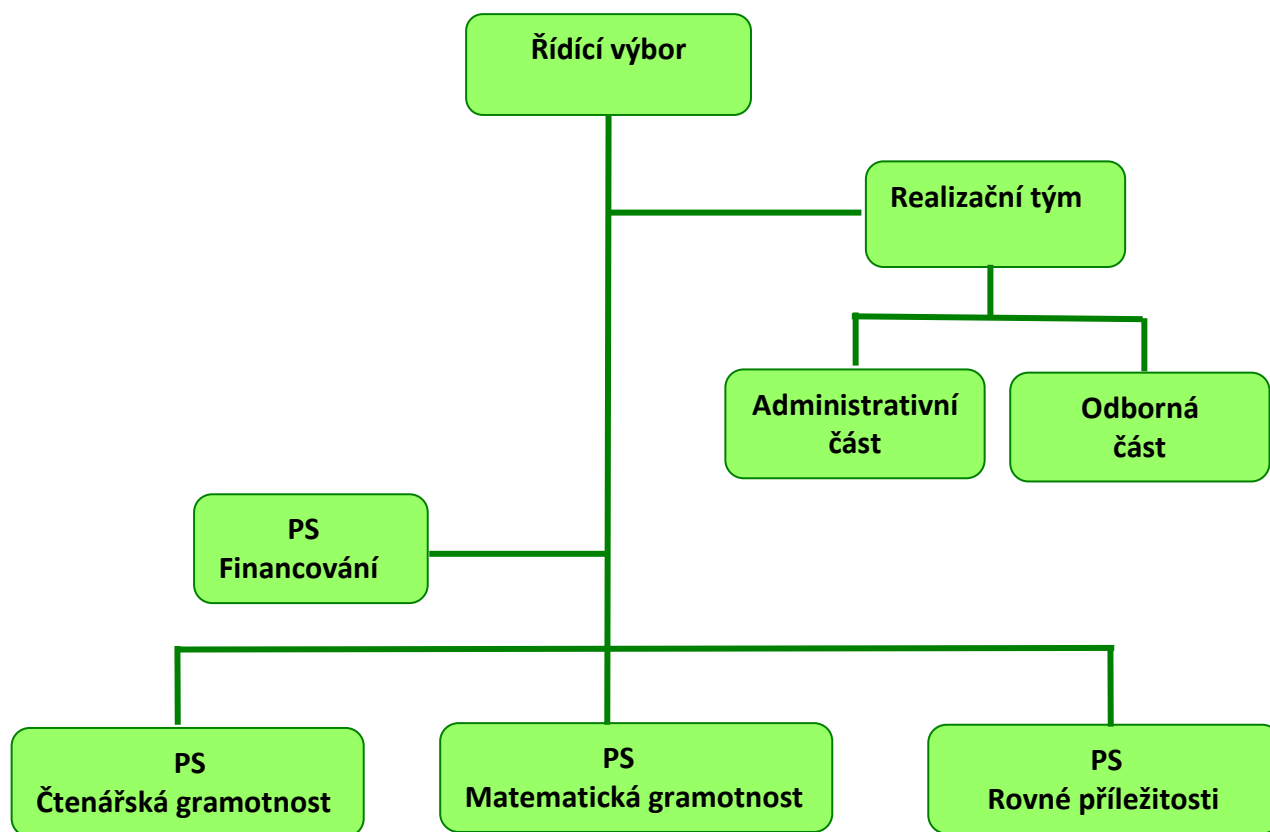


## 1. Úvod

Zpracování dokumentu Organizační struktura MAP je součástí klíčové aktivity 1 Rozvoj a aktualizace MAP, podaktivita 1.1 Řízení procesu rozvoje a aktualizace MAP.

Součástí dokumentu je aktuální složení jednotlivých složek MAPu, popis jejich rolí, povinností a odpovědností.

*Schematické znázornění organizační struktury MAP III*





## 2. Řídící výbor

**Řídící výbor MAP (ŘV)** je hlavním pracovním orgánem partnerství MAP. Je tvořen zástupci klíčových aktérů, ovlivňujícími oblast vzdělávání na území MAP. Složení řídicího výboru odpovídá složení partnerství v ORP Tanvald. Role výboru je přímo spjatá s procesem plánování, tvorbou a schvalováním MAP. Výbor si volí svého předsedu. Řídící výbor se řídí Statutem a Jednacím řádem. Tyto dokumenty si řídicí výbor schválil na svém prvním zasedání v rámci projektu MAP IIII.

### Role ŘV

- setkávání klíčových aktérů v území
- projednává a schvaluje všechny podstatné návrhy a dokumenty, které v rámci projektu a tvorby MAP vznikají, včetně aktualizace jednotlivých částí dokumentu MAP III
- schvaluje finální verzi MAP IIII
- ustanovuje pracovní skupiny a schvaluje jednotlivé členy PS včetně určení vedoucích PS
- projednává a schvaluje evaluaci
- aktivně se podílí na zprostředkovávání a přenosu informací v dotčeném území
- plní dle potřeby další úkoly související s realizací projektu, na kterých se usnese

V čele ŘV stojí **předseda**, volený z řad členů ŘV. Předseda zastupuje ŘV navenek, svolává jednání, zajišťuje plnění usnesení, odpovídá za dodržování pravidel statutu a jednacího řádu. Volba předsedy proběhla na prvním ustanovujícím jednání ŘV. Předseda spolupracuje s užším realizačním týmem projektu a využívá jeho informační, odbornou, manažerskou, organizační a technickou podporu.

Výbor se schází podle potřeby, nejméně však dvakrát ročně. Podle aktuální potřeby komunikuje také prostřednictvím prostředků komunikace na dálku s dalšími členy výboru či realizačního týmu.

### Komunikace ŘV

Členové řídicího výboru dostávají podklady pro jednání, pozvánky, zápisy z ŘV, usnesení a další výstupy mailem. Zápisy z jednání, usnesení a schválené dokumenty jsou zveřejňovány na webu MAS Rozvoj Tanvaldska. Členové řídicího výboru byli informováni a vyzváni k zapojení se do sledování a přispívání na facebookový profil MAPu.



## **Jmenovité složení řídicího výboru**

<b>jméno</b>	<b>zástupce</b>	<b>organizace</b>
Ing. Kateřina Preusslerová	realizační tým MAP	Rozvoj Tanvaldska z.s.
Jiří Čený	zřizovatelé škol	Obec Zlatá Olešnice
Mgr. Marek Hotovec	zřizovatelé škol, mikroregion	Město Smržovka Mikroregion Tanvaldsko
Mgr. Jana Tůmová	vedení škol	ZŠ Tanvald, Sportovní
Ing. Zdeňka Juklová	vedení škol	ZŠ Velké Hamry
Bc. Andrea Kotusová	učitelé, rodiče	MŠ Albrechtice v J.h.
Věra Engeová	školní družiny	ZŠ Albrechtice v J.h
Petra Jedličková	základní umělecké školy	ZUŠ Tanvald
Mgr. Helena Beranová	neformální vzdělávání	SVČ Tanvald p.o.
Bc. Michaela Valentová	KAP LK	Krajský úřad LK
Tereza Šolcová	rodiče, realizační tým MAP	Rozvoj Tanvaldska z.s.
Ing. Josef Kucin	obec bez ZŠ a MŠ, místní akční skupina	Obec Jiřetín p. Bukovou Rozvoj Tanvaldska z.s.
Mgr. Vladimír Vyhnálek	ORP Zřizovatelé škol	Město Tanvald
Mgr. Petr Sádek	Centrum podpory projektu SRP	NIDV Liberec
Ing. Věra Černá	NNO pracující s dětmi a rodiči	Rodinné centrum Maják, z.s.
Ing. Iva Kucinová	realizační tým MAP	Rozvoj Tanvaldska z.s.
Ing. Jaroslav Najman	zřizovatelé škol	Město Velké Hamry



### 3. Pracovní skupiny

Pracovní skupiny (PS) jsou základním článkem procesu MAP. Pracovní skupiny jsou složeny z odborníků, učitelů, ředitelů, zřizovatelů. Pracovní skupiny jsou ustálená seskupení aktérů z cílových skupin. Členové aktivně ovlivňují výstupy projektu, diskutují a předávají si zkušenosti, spolupracují na definování prioritních oblastí a navrhují obsah vzájemného vzdělávání v rámci MAP III. Protože je podstatným rysem projektu MAP III především jeho otevřenost pro všechny aktéry, kteří mají zájem o spolupráci, tak i do pracovních skupin se lze kdykoli během realizace projektu přihlásit a aktivně se zapojit.

#### Role PS

- podílení se na tvorbě všech částí dokumentu MAP
- návrhy implementačních aktivit či dalších aktivit v rámci MAP
- věcné připomínkování dokumentů
- diskuzní platforma

Pracovní skupinu vede vedoucí pracovní skupiny, který je zároveň členem užšího realizačního týmu a členem ŘV (vedoucího PS určil ŘV). Tímto je zabezpečeno plynulé předávání informací na všechny základní orgány MAP. Pracovní skupiny se schází minimálně 4x ročně. Z každé PS je pořízen zápis z jednání. Členové pracovních skupin jsou povinni si zaslané podklady pro jednání prostudovat, připomínkovat a doplňovat materiály, aktivně přinášet náměty. Pracovní skupina připravuje podklady pro rozhodování ŘV.

#### Komunikace PS

Pracovní skupiny dostávají podklady pro jednání, pozvánky, zápisy z PS, usnesení a další výstupy mailem. Dokumenty ve schválené pracovní verzi či finální dokumenty jsou zveřejňovány na webu MAPu. Členové pracovních skupin byli opakovaně vyzváni k zapojení se do sledování a přispívání na facebookový profil MAPu.

#### Pracovní skupiny a jejich složení

Pracovní skupina pro financování		
jméno	zástupce	organizace
Mgr. Marek Hotovec /vedoucí PS	zřizovatelé škol, mikroregion	Město Smržovka Mikroregion Tanvaldsko
Jiří Čený	zřizovatelé škol	Obec Zlatá Olešnice
Mgr. Vladimír Vyhnálek	ORP - zřizovatelé škol pedagog	Město Tanvald
Ing. Kateřina Preusslerová	dotiční management	DSO Mikroregion Tanvaldsko - Centrum společných služeb



Vymezení pracovního úkolu:

- hledat způsoby financování aktivit v SR MAP jak z evropských zdrojů, tak ze zdrojů na místní (rozpočet města), regionální (rozpočet kraje) i národní úrovni, případně na financování aktivit od externích zdrojů (podnikatelé apod.).
- posuzovat potřebnost, využitelnost a efektivitu navrhovaných investičních záměrů
- podílení se na aktualizaci dokumentu MAP
- plnění úkolů a spolupráce se členy užšího realizačního týmu

<b>Pracovní skupina pro rozvoj čtenářské gramotnosti</b>		
<b>jméno</b>	<b>zástupce</b>	<b>organizace</b>
<b>Mgr. Jana Tůmová</b> /vedoucí PS	vedení škol pedagog	ZŠ Tanvald, Sportovní
Mgr. Petra Stěhulová	pedagog	ZŠ Tanvald Sportovní
Věra Mužičková	Neformální vzdělávání	ZŠ Plavy
Eva Zbrojová	Neformální vzdělávání	Komunitní klubovna Klubko
Mgr. Olga Borlová	Specialista ICT	ZŠ Tanvald, Sportovní

Vymezení pracovního úkolu:

- výměna zkušeností a odborných znalostí o metodách, pomůckách a postupech vedoucích k rozvoji ČG
- úprava a aktualizace dokumentu MAP v oblasti čtenářské gramotnosti,
- plánování, síťování odborníků
- plánování vzdělávacích aktivit apod.
- identifikace místních lídrů
- plnění úkolů a spolupráce se členy užšího realizačního týmu
- realizace klíčové aktivity 1.4. dle metodiky



### Pracovní skupina pro rozvoj matematické gramotnosti

jméno	zástupce	organizace
Ing. Zdeňka Juklová /vedoucí PS	vedení škol pedagog	ZŠ Velké Hamry
Ing. Josef Kucin	obec bez ZŠ, MŠ	Obec Jiřetín p. Bukovou
Mgr. Olga Borlová	Specialista ICT	ZŠ Tanvald, Sportovní
Tereza Šolcová	Neformální vzdělávání	Rozvoj Tanvaldska z.s.

Vymezení pracovního úkolu:

- výměna zkušeností a odborných znalostí o metodách, pomůckách a postupech vedoucích k rozvoji MG
- úprava a aktualizace dokumentu MAP v oblasti matematické gramotnosti,
- plánování, síťování odborníků,
- plánování vzdělávacích aktivit apod.
- identifikace místních lídrů
- plnění úkolů a spolupráce se členy užšího realizačního týmu
- realizace klíčové aktivity 1.4. dle metodiky

### Pracovní skupina pro rovné příležitosti

jméno	zástupce	organizace
<b>Věra Mužíčková</b> /vedoucí PS	neformální vzdělávání	ZŠ Plavy
Jiří Černý	zřizovatelé škol	Obec Zlatá Olešnice
Mgr. Marek Hotovec	zřizovatelé škol, mikroregion	Město Smržovka Mikroregion Tanvaldsko
Mgr. Kateřina Mannová	Zřizovatelé škol	Město Velké Hamry
Ing. Věra Černá	NNO pracující s dětmi a rodiči	MDC Maják



PS pro rovné příležitosti projednává návrhy ostatních pracovních skupin do akčních plánů z pohledu rovných příležitostí.

Vymezení pracovního úkolu:

- podílí se na aktualizaci dokumentu MAP
- navrhuje a plánuje aktivity zaměřené na nastavení rovných příležitostí a snížení selektivnosti uvnitř škol nebo v území
- řídí se a naplňuje Metodikou pro rovné příležitosti
- projednává a posuzuje aktivity navržené v akčních plánech z pohledu dodržení zásady rovného přístupu ke vzdělávání
- realizuje a účastní se workshopu a konference zaměřené na předávání zkušeností, prezentaci dobré praxe a vzájemné vzdělávání v oblasti rovných příležitostí
- plnění úkolů a spolupráce se členy užšího realizačního týmu
- realizace klíčové aktivity 1.5. dle metodiky

#### 4. Realizační tým

Realizační tým poskytuje řídicímu výboru informační, odbornou, manažerskou, organizační a technickou podporu a je také odpovědný za realizaci projektu a jeho výstupy. Úkolem a odpovědností realizačního týmu je řídit a organizovat realizaci projektu pro dosažení a naplnění jeho předmětu, cílů a záměrů. Realizační tým se skládá z administrativní a odborné části.

##### **Administrativní část RT MAP**

Administrativní část týmu má odpovědnost za realizaci projektu a jeho výstupy. Rovněž zabezpečuje po organizační stránce činnost Řídicího výboru MAP a pracovních skupin.

Hlavní úkoly:

- zajišťuje potřebné podkladové materiály a tyto pak předkládat řídicímu výboru MAP pro jeho návrhy a diskuzi s partnery v území
- monitoruje průběh realizace aktivit MAP, systému komunikace (komunikační plán)
- dosažení plánovaných cílů projektu včetně naplnění plánovaných výstupů a výsledků projektu;
- zpracování průběžných a závěrečné sebehodnotící zprávy
- spolupracuje při relevantních aktivitách procesu MAP s ostatními aktéry
- zajišťuje organizaci společných vzdělávacích a informačních aktivit v rámci MAP
- zajišťuje v oblastech MAP přenos výstupů mezi pracovními skupinami, případně dalšími dílčími týmy, které mohou být v rámci organizační struktury MAP zřízeny, pravidelně vyhodnocuje realizované aktivity a dosahování cílů MAP
- koordinuje všechny projektové aktivity
- má na starosti celkovou organizační a provozní stránku projektu
- zajišťuje efektivní komunikaci na všech úrovních





EVROPSKÁ UNIE  
Evropské strukturální a investiční fondy  
Operační program Výzkum, vývoj a vzdělávání



### **Odborná část RT MAP**

Má na starosti realizaci aktivit 1 a 2 v rámci projektu MAP III. Jedná se především o aktualizaci dokumentu MAP včetně akčního plánování, evaluaci a monitoring.

Odborný tým je zodpovědný zejména za:

- věcné plnění aktivit projektu;
- tvorbu výsledků a výstupů projektu;
- aktivní práci s cílovou skupinou.
- napomáhá k naplnění KA 4.

### **Organizace realizačního týmu**

RT se schází většinou pravidelně, cca 1x měsíčně, v případě potřeby je četnost upravena. Předmětem porad je kontrola harmonogramu, konzultace předložených a zpracovaných podkladů, plán dalších aktivit a úkolů včetně aktivit implementace, plnění cílů, atd. Součástí realizačního týmu jsou i pracovníci pro plánování v zapojených školách. Ti jsou zodpovědní za spolupráci daného školského zařízení s realizačním týmem.

Součástí odborného Realizačního týmu jsou i odborní konzultanti, koordinátoři jednotlivých škol. Ti se pravidelných porad neúčastní. Jsou zodpovědní za spolupráci daného školského zařízení s Realizačním týmem.



## Složení realizačního týmu

pozice	Část týmu	jméno	zodpovědnost
Manažer projektu	AT	Ing. Iva Kucinová	Zodpovídá za celkovou realizaci projektu, splnění dílčích cílů projektu dle stanoveného harmonogramu projektu a za úspěšnou realizaci všech aktivit, vede realizační tým, je odpovědný za vedení personální agendy, spravuje dokumentaci projektu, komunikuje s řídicím orgánem, zpracovává a připravuje podklady pro zprávy o realizaci, řeší změny na projektu, zajišťuje řízení rizik projektu, komunikuje se zřizovateli zapojených subjektů do projektu a představiteli dalších vyšších institucí (kraj, NPI, aj), je zodpovědný za naplňování komunikačního plánu, zajišťuje publicitu projektu a komunikaci s veřejností a médií.
Finanční manažer projektu	AT	Ing. Iva Kucinová	Zodpovídá za finanční správnost a platby projektu, dohlíží na průběh čerpání rozpočtu a připravuje podklady pro žádost o platbu, zpracovává podklady k žádosti o platbu, připravuje podklady pro finanční část zpráv o realizaci projektu, účastní se kontrol projektu, podílí se na činnostech souvisejícími s účetnictvím projektu, vede evidenci účetních dokladů, zpracovává a zodpovídá za mzdy zaměstnanců projektu, podílí se na zpracování personální agendy.
Koordinátor MAP	OT	Ing. Michal Šolc	Koordinuje a řídí zpracování Místního akčního plánu, řídí proces zpracování MAP, koordinuje v této záležitosti zbývající členy realizačního týmu, PS a ŘV. Zodpovídá za jednotnost zpracování místního akčního plánu a jeho jednotlivých částí. Za tímto účelem komunikuje také se zapojenými subjekty, účastní se setkání realizátorů MAP, které zajišťuje NPI. Koordinuje dílčí šetření potřebná ke zpracování MAP, zajišťuje organizační podporu aktivitám realizovaným v projektu. Připravuje podklady pro zprávy o realizaci a pro propagaci projektu. Komunikuje s externími lektory, kteří budou v rámci realizace MAP zapojeni (např. lektori vzdělávacích aktivit financovaných z paušálních nákladů).
Evaluátor	OT		Zajišťuje celý proces evaluace místního akčního plánování, do MAPM na území vstupuje jako nová



			osoba, která nebyla zainteresována předchozím průběhem realizace MAP. Stanovuje cíle evaluace a celý proces evaluace, identifikuje klíčové skupiny a pomocí vhodně zvolených nástrojů realizuje proces evaluace, zpracovává evaluační zprávy. Komunikuje s manažerem MAP a spolupracuje s dalšími členy RT, ŘV a PS.
4x Vedoucí pracovních skupin	OT	Mgr. Marek Hotovec  Ing. Zdeňka Juklová  Mgr. Jana Tůmová  Věra Mužíčková	Jako přední odborníci v regionu pro daná témata (čtenářská gramotnost, matematická gramotnost, rovné příležitosti a financování školství a vzdělávání) jsou lídry pracovních skupin. Vedou jednání těchto skupin, řídí činnost celé pracovní skupiny, úzce spolupracují s ostatními členy realizačního týmu při realizaci aktivit pracovních skupin a při realizaci MAP v oblastech, které jsou úzce spojeny s činností pracovních skupin. Vedoucí připravuje podklady pro jednání, komunikuje s jednotlivými členy a zpracovává výstupy z jednání. Stanovuje cíle, rozděluje dílčí úkoly, kontroluje jejich plnění a zajišťuje jejich kompletnost, kterou předává manažerovi MAP. Zajišťuje realizaci doplňkových činností PS jako jsou workshopy a semináře za účelem rozvoje kompetencí členů PS a dalších aktérů v dané oblasti.
Odborný konzultant - expert na vzdělávání	OT	Mgr. Petr Sádek	Provádí konzultační činnost členům pracovních skupin a zbylým členům realizačního týmu, podílí se na výběru vhodných metod a forem práce. Orientuje se v problematice vzdělávání, novel školského zákona a vyhlášek a poskytuje konzultaci k těmto tématům. Zajišťuje výběr vzdělávacích a odborných aktivit realizovaných v rámci projektu, podílí se na zpracování analýz, připomínkuje dokumenty vznikající v MAP, zajišťuje oponenturu výstupů pracovních skupin. Identifikuje problémy ve vzdělávání včetně jejich příčin a navrhuje způsoby jejich řešení. Zajišťuje poradenství jednotlivým školám zapojeným do MAP.
Odborník na analýzu a strategické plánování	OT	Štěpán Kucin	Je specialistou na práci s daty. Provádí průběžnou aktualizaci MAP, zpracovává výsledky dotazníkových šetření, analyzuje potřeby škol (a pomáhá s jejich zpracováním a agregací dat), provádí potřebné swat analýzy, zpracovává a vyhodnocuje akční plány, konzultuje se školami jejich strategické a akční plány, poskytuje



EVROPSKÁ UNIE  
Evropské strukturální a investiční fondy  
Operační program Výzkum, vývoj a vzdělávání



			metodickou pomoc s jejich zpracováním.
--	--	--	--